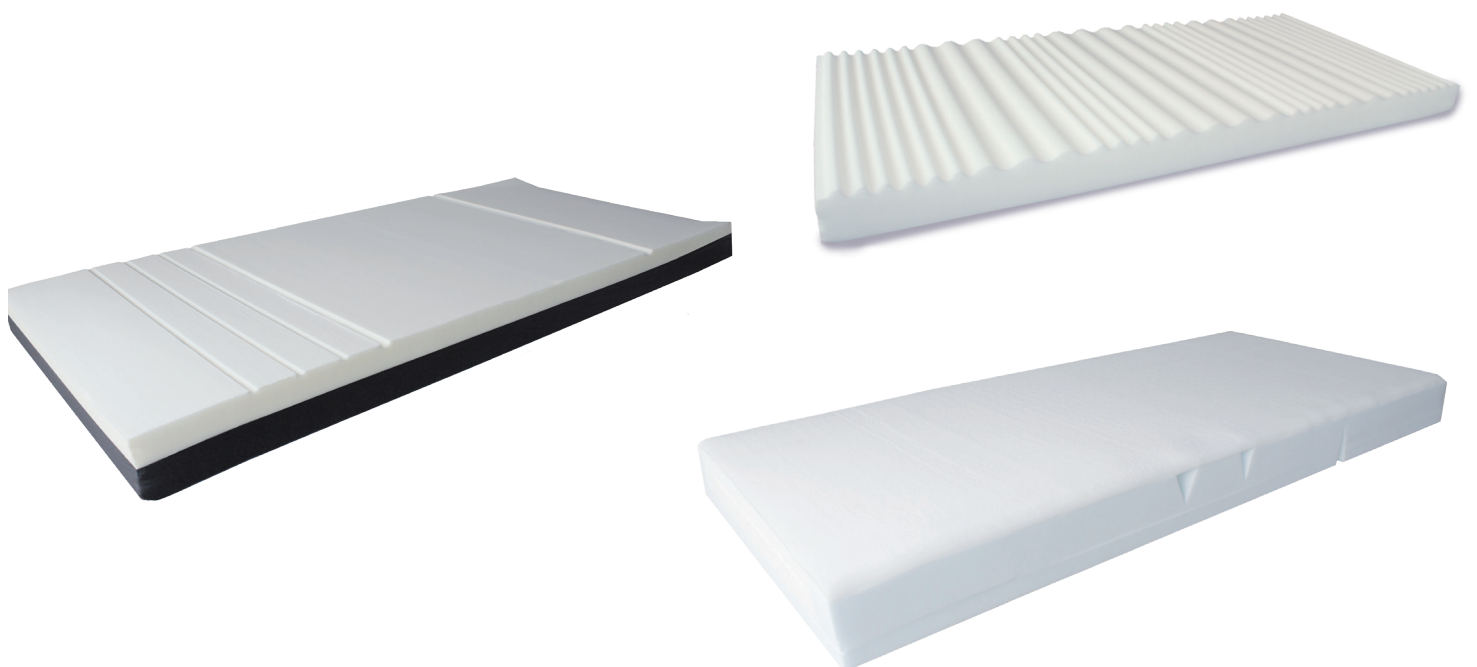




Weichlagerungsmatratzen

zur Dekubitusprophylaxe und Therapieunterstützung



Dauerhaft den Markt begleiten.

Produktentwicklung ist ein stetiger Prozess. Deshalb befasst sich unser Produktmanagement dauerhaft mit der Weiterentwicklung und Verbesserung unserer Produkte. Dabei spielt der kontinuierliche Kontakt zum Markt eine große Rolle.

Eine adäquate Patientenversorgung zur Verbesserung der Lebensqualität ist unsere Aufgabe. In Zusammenarbeit mit den Hilfsmittelversorgern und Kostenträgern möchten wir dies individuell, effektiv und kurzfristig erfüllen.

In diesem Heft finden Sie einen Überblick über unser Kernsortiment im Bereich Weichlagerung zur Dekubitusprophylaxe und Therapieunterstützung. Bewährte Weichlagerung sowie Neuentwicklungen für die effektive Versorgung Ihrer Patienten. Um das richtige Produkt einsetzen zu können, spielen viele Faktoren zusammen.

Optimaler Einsatz der richtigen Produkte.

Körpergewichte, Erkrankungsgrade, Dekubitusstadien, verschiedene Therapiemöglichkeiten und unterschiedliche technische Anforderungen wurden bei der Einteilung und Einsatzempfehlung berücksichtigt.

Ihre **ADL** GmbH



ADL in Münster



ADL in Amt Wachsenburg (Erfurt)

Allgemeine Informationen · Dekubitus-Gradeinteilung

Grad I

Scharf begrenzte „nicht-wegdrückbare“ Hautrötung bei intakter Haut. Richtungsweisend können auch eine Überwärmung der Haut oder eine Verhärtung oder ein Ödem auftreten. Bei dunkelhäutigen Menschen kann es zur Entfärbung der Haut kommen.

Grad II

Teilverlust der Epidermis bis hin zur Dermis. Es handelt sich um ein oberflächliches Ulcus, welches zur Abrasion, Blase oder zum flachen Krater manifestieren kann.


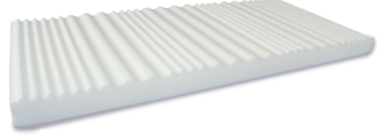
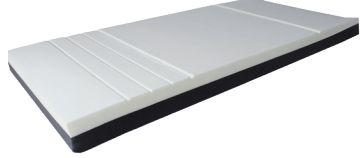


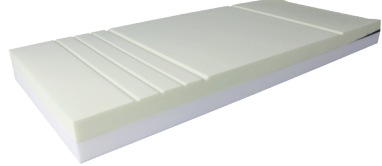
Grad III

Schädigungen aller Hautschichten (Epidermis, Dermis und Subcutis), die bis auf, aber nicht unter die darunter liegenden Faszien (Weichteilunterschicht des Bindegewebes) reichen können, welche noch nicht betroffen sind. Klinisch zeigt sich der Dekubitus als tiefe Schädigung mit oder ohne Unterminierung des umliegenden Gewebes.

Grad IV

Hautverlust über die gesamte Hautdicke mit ausgedehnten Gewebnekrosen und Schädigung der Muskeln, Sehnen und Knochen. Unterminierung und Taschenbildung kommen ebenfalls häufig vor.

Produktübersicht

Seite	Artikelname	Einsatz	HMV-Nummer	
4	prophysan Würfelmatratze	Grad I	11.11.03.5081	
5	Rhea Weichlagerungsmatratze	Grad II	11.29.05.1031	
6	ADL Multi Support® Viskoelastische Weichlagerungsmatratze	Grad III	11.29.05.0048	
7	Clinisan® Weichlagerungsmatratze	Grad III	11.29.05.0046	
8	Olymp Weichlagerungsmatratze	Grad III	11.29.05.0044	
9	ADL Multi Support® XXL Viskoelastische Weichlagerungsmatratze	Grad III	-	

HMV-Nr.
11.11.03.5081

prophysan

Grad I

Schaumstoffmatratze mit feststehenden Würfeln zur Dekubitusprophylaxe und Therapieunterstützung bei niedrigem Risiko / Grad I

- Für Patientengewichte von 40 bis 120 kg (in Liegeposition)
- Druckverteilung durch Würfeloberfläche
- Optimale Anpassung an die Oberfläche des Körpers
- Verbesserte Luftzirkulation durch Kanäle zwischen den Würfeln
- Hochwertiger Polyurethan-Schaum RG 40
- Bezug: - Fullcover Spannbezug
 - PU-Spannbezug
 - PU-Vollbezug
 - Alternativ mit Trikotmatratzenhülle gem. DIN EN 597
- 5 Jahre Garantie* gegen Kuhlenbildung
- Sondermaße auf Anfrage lieferbar



Hochwertiger
PU-Vollbezug



PU-Spannbezug



Fullcover Spannbezug



Technische Daten

	prophysan			
Artikelnummer	100 200	100 202	100 203	100 204
Abmessungen in cm	195 x 90 x 14	195 x 100 x 14	195 x 90 x 14	195 x 90 x 14
Material	Polyurethan	Polyurethan	Polyurethan	Polyurethan
Raumgewicht	40 kg/m ³	40 kg/m ³	40 kg/m ³	40 kg/m ³
Stauchhärte	3,8 kPa	3,8 kPa	3,8 kPa	3,8 kPa
Bezug	Fullcover Spannbezug, wischdesinfizierbar, 90 °C waschbar, trockengeeignet		PU-Spannbezug, 95 °C waschbar, bedingt trockengeeignet, schwer entflammbar nach Crib 5	PU-Vollbezug, beige, 95 °C waschbar, bedingt trockengeeignet, schwer entflammbar nach Crib 5
Empf. Patientengewicht	40 - 120 kg (in Liegeposition)			
Garantie*	5 Jahre gegen Kuhlenbildung			
Anwendungsgebiet	Dekubitusprophylaxe und Therapieunterstützung bei niedrigem Risiko / Grad I			

* Unsere Pflegehinweise und Garantiebedingungen sind zu finden auf www.adl-gmbh.de.

HMV-Nr.
11.29.05.1031

Rhea

Grad II

Schaumstoffmatratze zur Dekubitusprophylaxe und Therapieunterstützung bei mittlerem Risiko / Grad II

- Für Patientengewichte von 20 bis 130 kg (in Liegeposition)
- Keine Kontraindikationen
- Passive Mikroklimaregulierung
- Trikotbezug
- Alternativ mit PU-Vollbezug, feuchtigkeitsabweisend, atmungsaktiv, waschbar bis 95 °C, bedingt trockenere geeignet, schwer entflammbar nach Crib 5, Reißverschluss



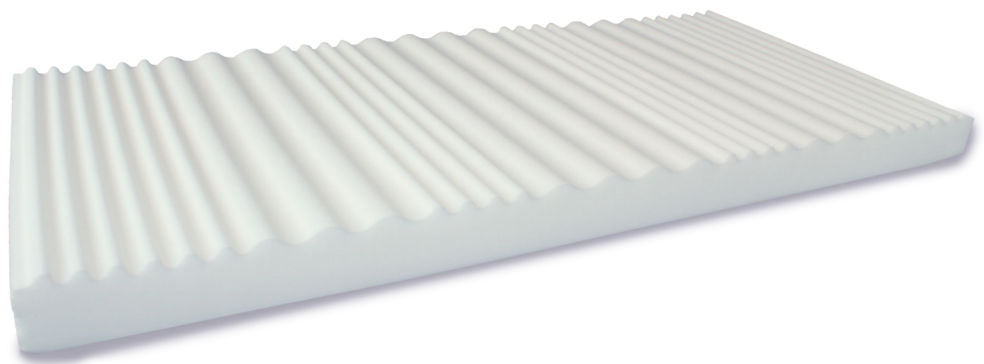
Trikotbezug



Hochwertiger
PU-Vollbezug



Fullcover Spannbezug



Technische Daten

	Rhea Matratze		Rhea Matratze PU	Rhea Matratze CU
Artikelnummer	100 406	100 406-200.100.12	100 406-PU	100 406-CU
Abmessung in cm	200 x 90 x 12	200 x 100 x 12	200 x 90 x 12	200 x 90 x 12
Material	PU-Kaltschaum, Raumgewicht: 30 kg/m ³ , Stauchhärte: 3,3 kPa			
Bezug	Trikotbezug		PU-Vollbezug, 95 °C waschbar, bedingt trockenere geeignet, schwer entflammbar nach Crib 5, inkl. Trikotbezug	Fullcover Spannbezug, 90 °C waschbar, trockenere geeignet, inkl. Trikotbezug
Empf. Patientengewicht	20 - 130 kg (in Liegeposition)			
Anwendungsgebiet	Dekubitusprophylaxe und Therapieunterstützung bei mittlerem Risiko / Grad II			
Mikroklima	Klasse H			
Druckentlastung	Bei Belastung mit 80 kg = Klasse G, bei Belastung mit 130 kg = Klasse G			

* Unsere Pflegehinweise und Garantiebedingungen sind zu finden auf www.adl-gmbh.de.

HMV-Nr.
11.29.05.0048

ADL Multi Support[®]

Grad III

Viskoelastische Schaumstoffmatratze in zwei Schichten zur Dekubitusprophylaxe und Therapieunterstützung bei hohem Risiko / Grad III mit erhöhtem Liegekomfort

- Für Patientengewichte von 40 bis 140 kg (in Liegeposition)
- Auch als Pflegebettkomfortmatratze für den Homecare- und Objektbereich geeignet
- Kombination aus hochwertigem Viskoschaum als Liegefläche und festem PU-Schaum als Unterschicht
- Mit Absenkung im Fußbereich zur besseren Druckentlastung der Fersen
- 3 Jahre Garantie* gegen Kuhlenbildung
- Inkl. hochwertigem PU-Vollbezug, feuchtigkeitsabweisend, atmungsaktiv, waschbar bis 95 °C, bedingt trocknergeeignet, schwer entflammbar nach Crib 5, Reißverschluss



Hochwertiger
PU-Vollbezug



Viskoelastischer Schaumstoff

Viskoschaum-Oberschicht
Polyurethan-Unterschicht

Technische Daten

	ADL Multi Support [®]	ADL Multi Support [®]
Artikelnummer	110 405	110 405 - 198.100.14
Abmessungen in cm	198 x 90 x 14	198 x 100 x 14
Material	Oberschicht: Viskoschaum · Unterschicht: PU-Schaumstoff	
Raumgewicht/ Stauchhärte	Oberschicht: 52 kg/m ³ , 1,8 kPa Unterschicht: 23 kg/m ³ , 3,3 kPa	
Bezug	PU-Vollbezug, 95 °C waschbar, bedingt trocknergeeignet, schwer entflammbar nach Crib 5. Weitere Bezüge auf Anfrage möglich	
Empf. Patientengewicht	40 – 140 kg (in Liegeposition)	
Garantie*	3 Jahre gegen Kuhlenbildung	
Anwendungsgebiet	Dekubitusprophylaxe und Therapieunterstützung bei hohem Risiko / Grad III	
Mikroklima	Klasse G	
Druckentlastung	Bei Belastung mit 80 kg = Klasse H, bei Belastung mit 140 kg = Klasse H	

* Unsere Pflegehinweise und Garantiebedingungen sind zu finden auf www.adl-gmbh.de.

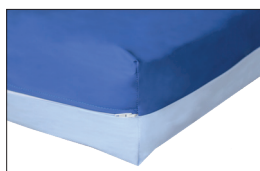
HMV-Nr.
11.29.05.0046

Clinisan®

Grad III

Schaumstoffmatratze in drei Schichten zur Dekubitusprophylaxe und Therapieunterstützung bei hohem Risiko / Grad III

- Für Patientengewichte von 30 bis 150 kg (in Liegeposition)
- Dreiteilige Kombination aus fester Bodenwanne mit Seitenstabilisierung, innenliegender Würfelschicht und weicher Liegefläche
- Ideale Anpassung an den Körper durch „physiologische Knickstellen“ auch bei Bettverstellungen
- Inkl. PU-Vollbezug, feuchtigkeitsabweisend, atmungsaktiv, waschbar bis 95 °C, bedingt trockenere geeignet, schwer entflammbar nach Crib 5, Reißverschluss
- Sondermaße auf Anfrage lieferbar
- Auf Anfrage auch in 12 cm Höhe erhältlich



Hochwertiger
PU-Vollbezug



Technische Daten

	Clinisan® soft		Clinisan® medium		Clinisan® plus	
Artikelnummer	100 400-E-WEICH-PU	100 402-E-WEICH-PU	100 400	100 402	100 400-M-HART-PU	100 402-M-HART-PU
Abmessungen in cm	198 x 90 x 17	198 x 100 x 17	198 x 90 x 17	198 x 100 x 17	198 x 90 x 17	198 x 100 x 17
Material	Polyurethan					
Raumgewicht	30 kg/m ³		40 kg/m ³		50 kg/m ³	
Stauchhärte	2,2 kPa		3,1 kPa		4,0 kPa	
Bezug	PU-Vollbezug, 95 °C waschbar, bedingt trockenere geeignet, schwer entflammbar nach Crib 5					
Empf. Patientengewicht	30 - 150 kg (in Liegeposition)					
Garantie*	3 Jahre gegen Kuhlenbildung					
Anwendungsgebiet	Dekubitusprophylaxe und Therapieunterstützung bei hohem Risiko / Grad III					
Mikroklima	Klasse D					
Druckentlastung	Bei Belastung mit 80 kg = Klasse H, bei Belastung mit 150 kg = Klasse H					

* Unsere Pflegehinweise und Garantiebedingungen sind zu finden auf www.adl-gmbh.de.



HMV-Nr.
11.29.05.0044

Olymp

Grad III

Schaumstoffmatratze in zwei Schichten zur Dekubitusprophylaxe und Therapieunterstützung bei hohem Risiko / Grad III

- Für Patientengewichte von 20 bis 130 kg (in Liegeposition)
- Keine Kontraindikationen
- Passive Mikroklimaregulierung
- Trikotbezug
- Alternativ mit PU-Vollbezug, feuchtigkeitsabweisend, atmungsaktiv, waschbar bis 95 °C, bedingt trocknergeeignet, schwer entflammbar nach Crib 5, Reißverschluss



Trikotbezug



Hochwertiger
PU-Vollbezug

Technische Daten

	Olymp Matratze		Olymp Matratze PU	
Artikelnummer	100 405	100 405-200.100.14	100 405-PU	100 405-PU-200.100.14
Abmessung in cm	200 x 90 x 14	200 x 100 x 14	200 x 90 x 14	200 x 100 x 14
Material	Oberschicht: PU-Kaltschaum, Raumgewicht: 40 kg/m ³ , Stauchhärte: 3,0 kPa Unterschicht: PU-Kaltschaum, Raumgewicht: 40 kg/m ³ , Stauchhärte: 3,0 kPa			
Bezug	Trikotbezug		PU-Vollbezug 95 °C waschbar, bedingt trocknergeeignet, schwer entflammbar nach Crib 5, inkl. Trikotbezug	
Empfohlenes Patientengewicht	20 - 130 kg (in Liegeposition)			
Anwendungsgebiet	Dekubitusprophylaxe und Therapieunterstützung bei hohem Risiko / Grad III			
Mikroklima	Klasse H			
Druckentlastung	Bei Belastung mit 80 kg = Klasse D, bei Belastung mit 130 kg = Klasse G			

* Unsere Pflegehinweise und Garantiebedingungen sind zu finden auf www.adl-gmbh.de.



Hochwertiger
PU-Vollbezug

Viskoschaum-Oberschicht
Polyurethan-Unterschicht

Grad III

ADL Multi Support® XXL

Viskoelastische Schaumstoffmatratze in zwei Schichten zur Dekubitusprophylaxe und Therapieunterstützung bei hohem Risiko / Grad III

- Für Patientengewichte von 80 bis 200 kg (in Liegeposition)
- Kombination aus hochwertigem Viskoschaum als Liegefläche und festem PU-Schaum als Unterschicht
- Inkl. PU-Vollbezug, feuchtigkeitsabweisend, atmungsaktiv, waschbar bis 95 °C, bedingt trocknergeeignet, schwer entflammbar nach Crib 5, Reißverschluss

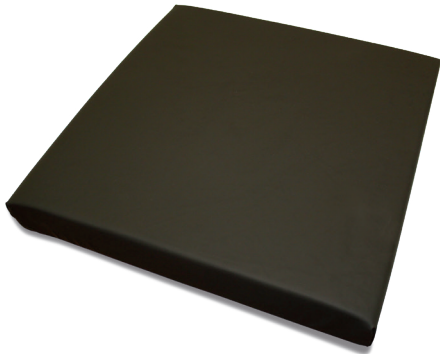
Technische Daten

	ADL Multi Support® XXL		
Artikelnummer	110 405-XXL-90	110405-XXL-100	110405-XXL-120
Abmessungen in cm	198 x 90 x 16	198 x 100 x 16	198 x 120 x 16
Material	Oberschicht: Viskoschaum · Raumgewicht: 52 kg/m ³ · Stauchhärte: 2,5 kPa Unterschicht: PU-Schaumstoff · Raumgewicht: 35 kg/m ³ · Stauchhärte: 5,5 kPa		
Bezug	PU-Vollbezug, 95 °C waschbar, bedingt trocknergeeignet, schwer entflammbar nach Crib 5		
Empfohlenes Patientengewicht	80 – 200 kg (in Liegeposition)		
Garantie*	3 Jahre gegen Kuhlenbildung		
Anwendungsgebiet	Dekubitusprophylaxe und Therapieunterstützung bei hohem Risiko / Grad III		

* Unsere Pflegehinweise und Garantiebedingungen sind zu finden auf www.adl-gmbh.de.

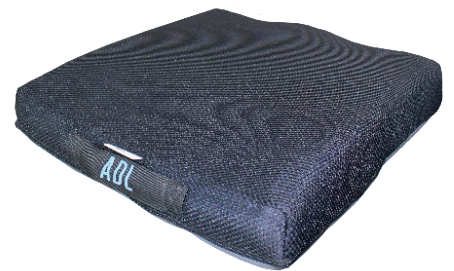
Sitzkissen

„Silflex 200“
bis Grad II
(HMV-Nr.: 11.39.02.1018)



„Soft air® sit“
bis Grad III
(HMV-Nr.: 11.39.03.1017)

„ADL Viskoschaum Sitzkissen“
bis Grad III
(HMV-Nr.: 11.39.01.1041)

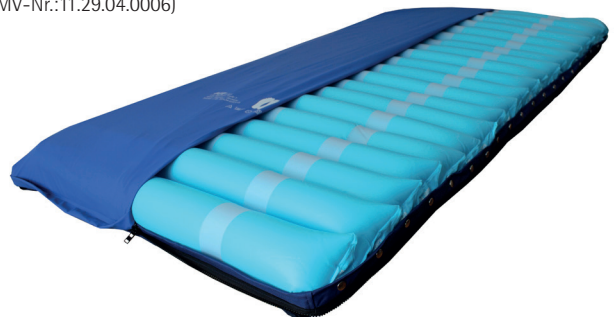


Luftinsouffierte Systeme

„soft air® wds“
bis Grad III
(HMV-Nr.: 11.29.04.0005)

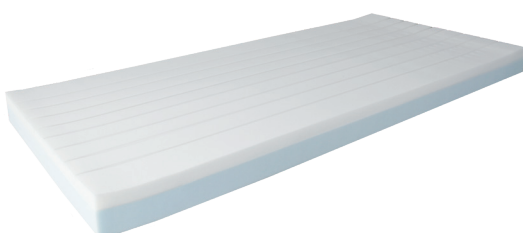


„soft air® simplex wds“
bis Grad II
(HMV-Nr.: 11.29.04.0006)



Pflegebett- und Komfortmatratzen

„Orthocare®“
bis Grad I



„Objektmatratze“



Ein Unternehmen der ADL Gruppe:

ADL® GmbH
Im Flürchen 1
99334 Amt Wachsenburg
Germany

Telefon: +49 (0) 36202 7519-0
Telefax: +49 (0) 36202 7519-12

E-Mail: info@adl-gmbh.de
Internet: www.adl-gmbh.de

©copyright by ADL GmbH®
Stand 03/2021

